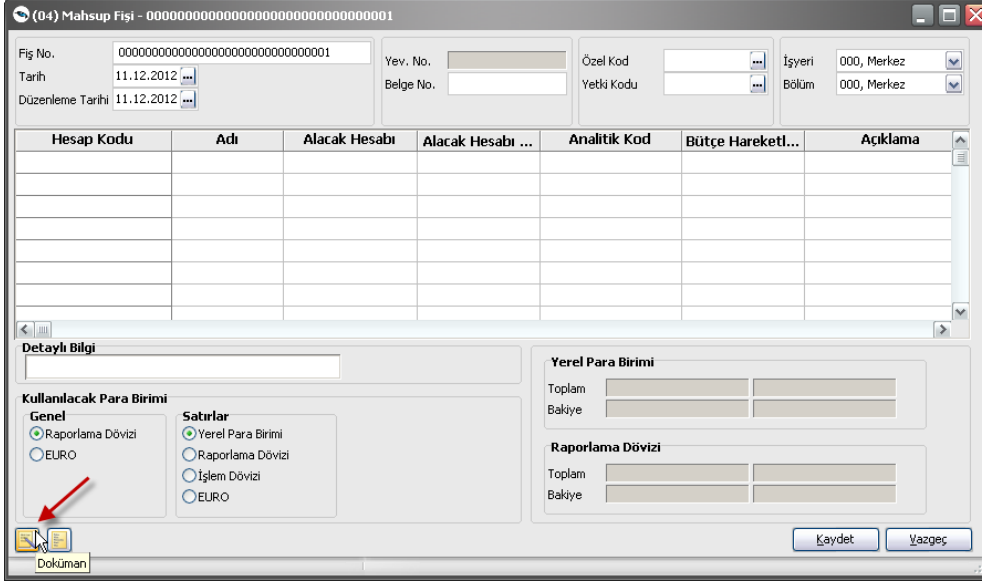


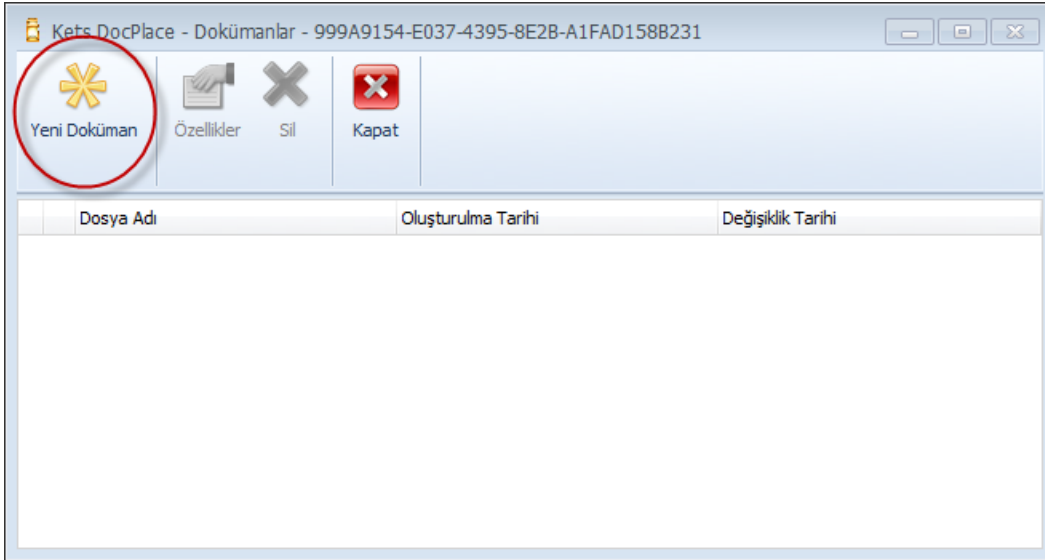
Kets DocPlace LOGO Kullanım Kılavuzu

Kets DocPlace uygulamasının LOGO ile doğal entegrasyonu sayesinde kullanıcılar mevcut LOGO arayüzünden doküman yönetimi işlemlerini gerçekleştirebilirler.

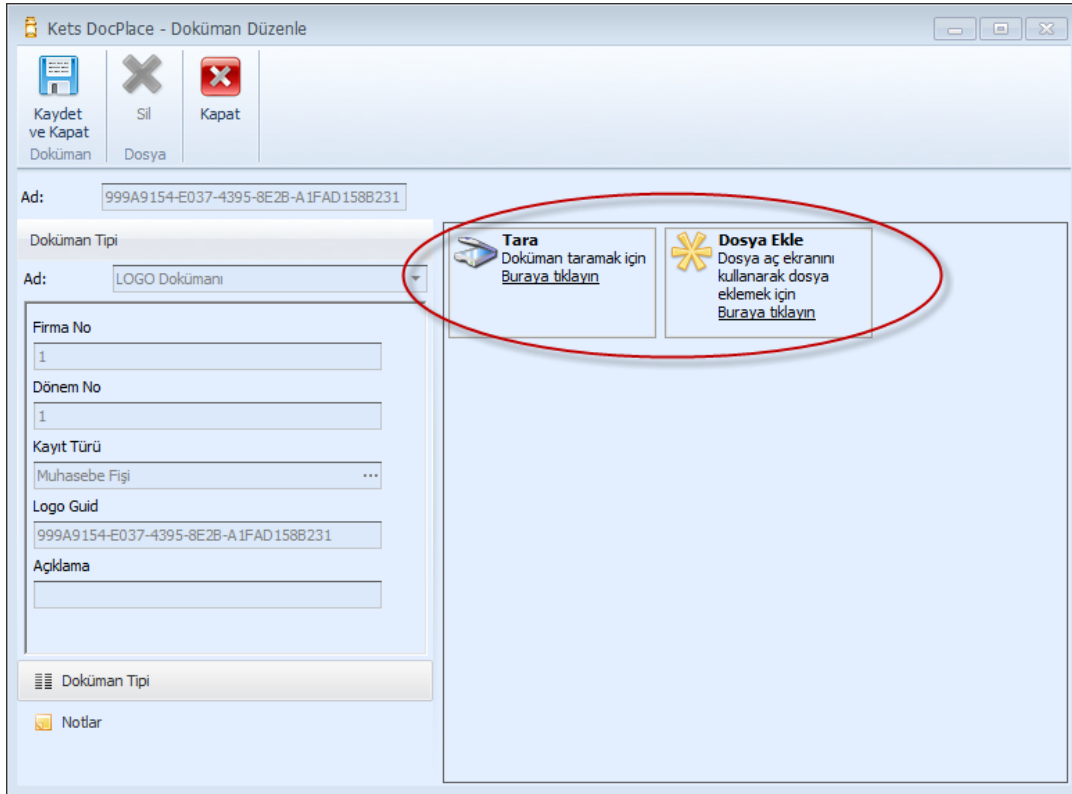
LOGO içindeki birçok kayıt penceresinin sol alt bölümünde “Doküman” tuşu bulunmaktadır. Doküman ilişkilendirme ve görüntüleme işlemleri bu tuş aracılığı ile yapılmaktadır.



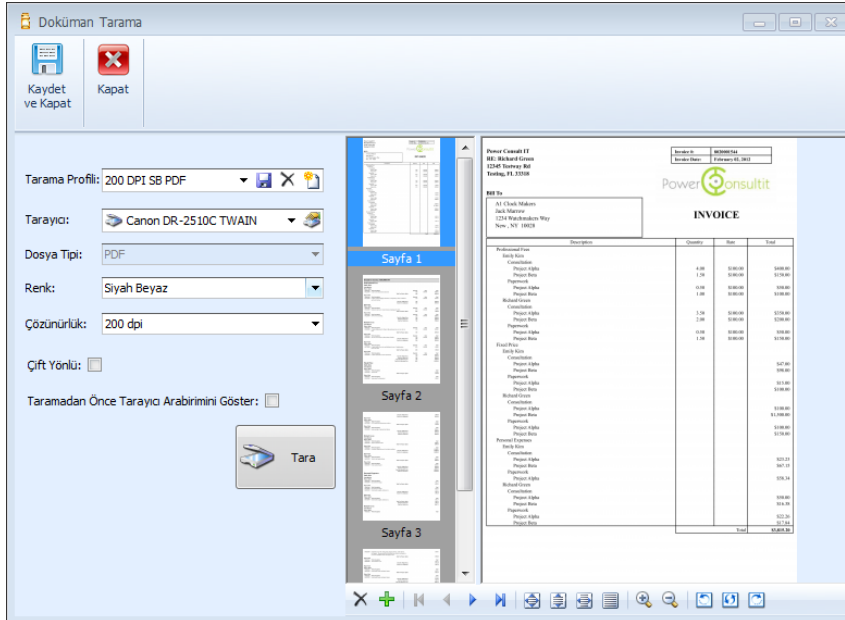
Kets DocPlace uygulamasında bir LOGO kaydı ile birden fazla doküman ilişkilendirilebilmektedir. “Doküman” tuşuna basıldığında eğer o kayıt için daha önceden ilişkilendirilmiş bir doküman bulunmuyorsa alttaki gibi bir pencere açılır. Bu pencerede “Yeni Doküman” tuşuna basılarak doküman ekleme penceresi açılır.



Doküman düzenleme penceresinde dosya ekleme ve doküman tarama tuşu bulunmaktadır.



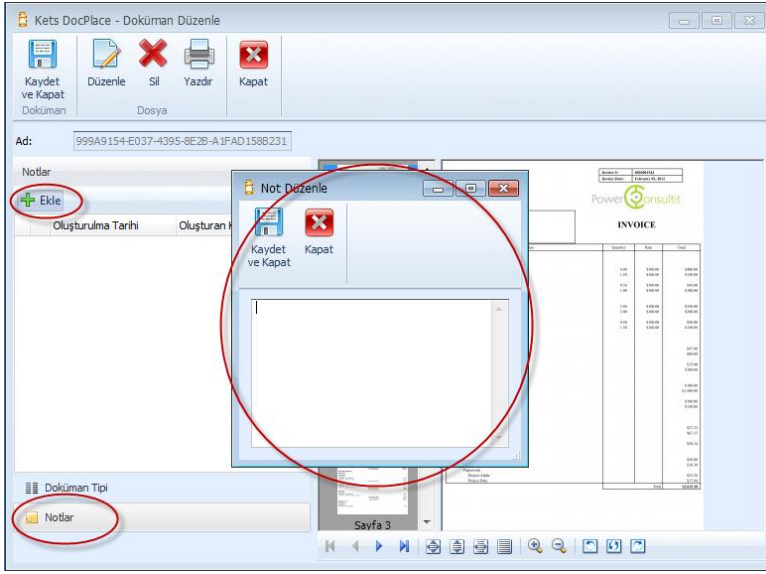
“Tara” tuşuna basılarak altta görülen doküman tarama penceresi açılıp ek bir uygulamaya ihtiyaç olmadan bilgisayara bağlı tarayıcıdan doğrudan tarama işlemi yapılabilir.



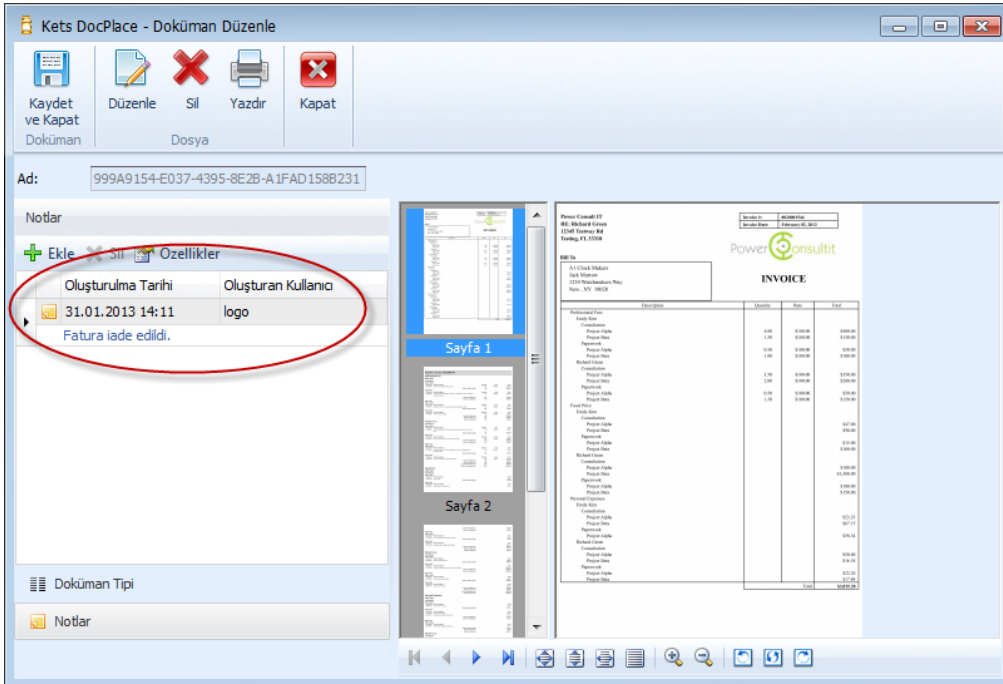
Bu pencerede alttaki tuşlar kullanılarak mevcut sayfalar silinebilir veya başka bir dokümana ait sayfalar eklenebilir.



Basic sürümde dokümanlara not ekleme fonksiyonu bulunmaktadır. Doküman düzenleme penceresinde “Notlar” bölümünde “Ekle” tuşuna basılarak o dokümana birden fazla sayıda not eklenebilir.



Eklenecek notlar daha sonra doküman açıldığında listelenebilir.



LOGO uygulamasında “Doküman” tuşuna basıldığında o kayıt için daha önceden ilişkilendirilmiş dokümanlar altta görüldüğü şekilde listelenir. Görüntülenmek istenen doküman çift tıklanarak açılabilir veya silinmek istenen bir doküman “Sil” tuşuna basılarak silinebilir.

The screenshot shows a window titled "Kets DocPlace - Dokümanlar - 999A9154-E037-4395-8E2B-A1FAD158B231". The window has a toolbar with four buttons: "Yeni Doküman" (New Document), "Özellikler" (Properties), "Sil" (Delete), and "Kapat" (Close). Below the toolbar is a table with three columns: "Dosya Adı" (File Name), "Oluşturulma Tarihi" (Creation Date), and "Değişiklik Tarihi" (Modification Date). The table contains three rows of data:

Dosya Adı	Oluşturulma Tarihi	Değişiklik Tarihi
Fatura.pdf	31.01.2013 14:11:36	31.01.2013 14:11:37
Sözleşme.doc	31.01.2013 14:13:54	31.01.2013 14:13:55
Rapor.xls	31.01.2013 14:14:05	31.01.2013 14:14:06